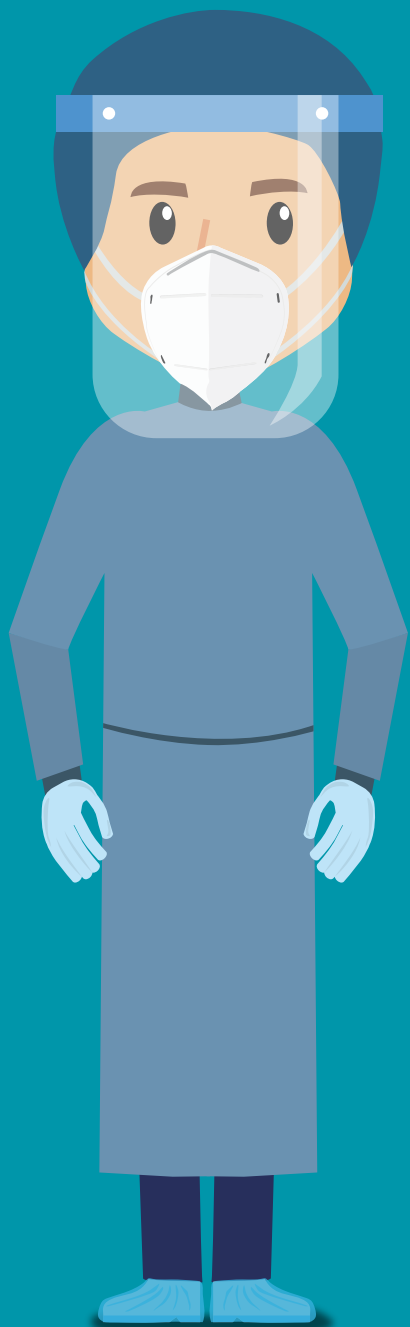


Sector Salud

Contigo **seguros** en el trabajo.



**Zona de acceso
restringido.
Aplica los
protocolos de
bioseguridad.**



VIGILADO SUPERINTENDENCIA FINANCIERA DE COLOMBIA Colmena Seguros S.A.



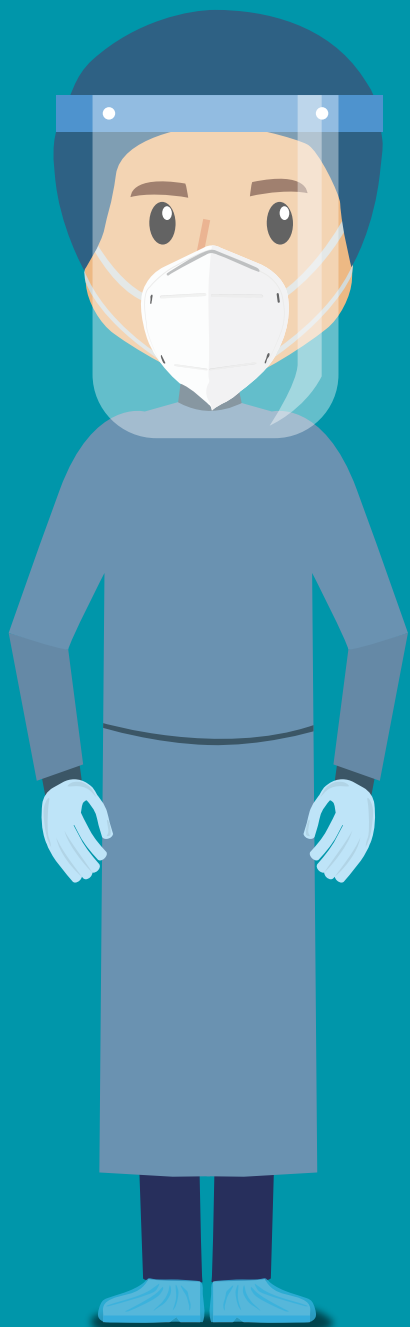
Colmena
Seguros

UNA EMPRESA DE

FUNDACIÓN
GRUPO SOCIAL

Sector Salud

Contigo **seguros** en el trabajo.

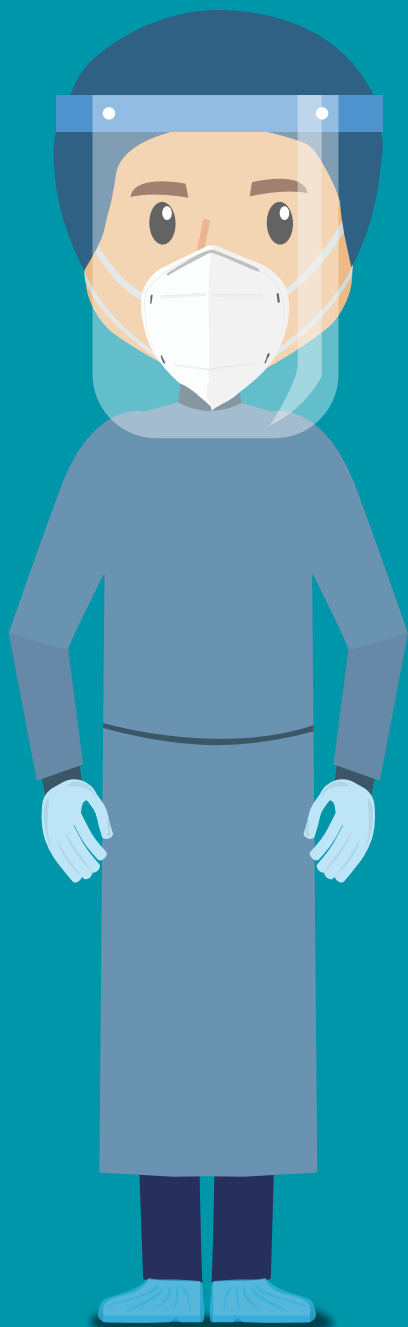


Practica
el distanciamiento
físico con todas
las personas
a tu alrededor.



Sector Salud

Contigo **seguros** en el trabajo.

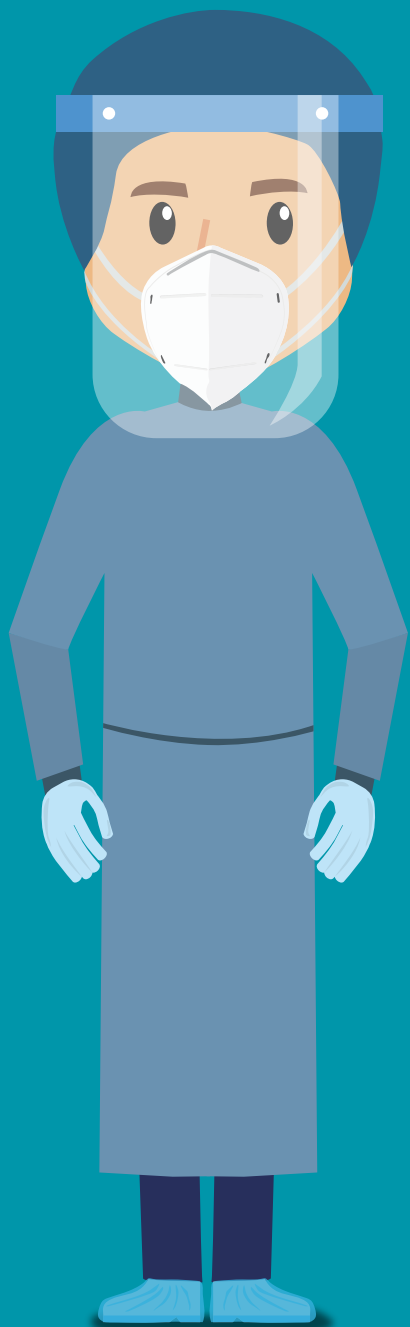


Zona de retiro
de elementos
de protección personal.
Aplica los protocolos
de bioseguridad.



Sector Salud

Contigo **seguros** en el trabajo.

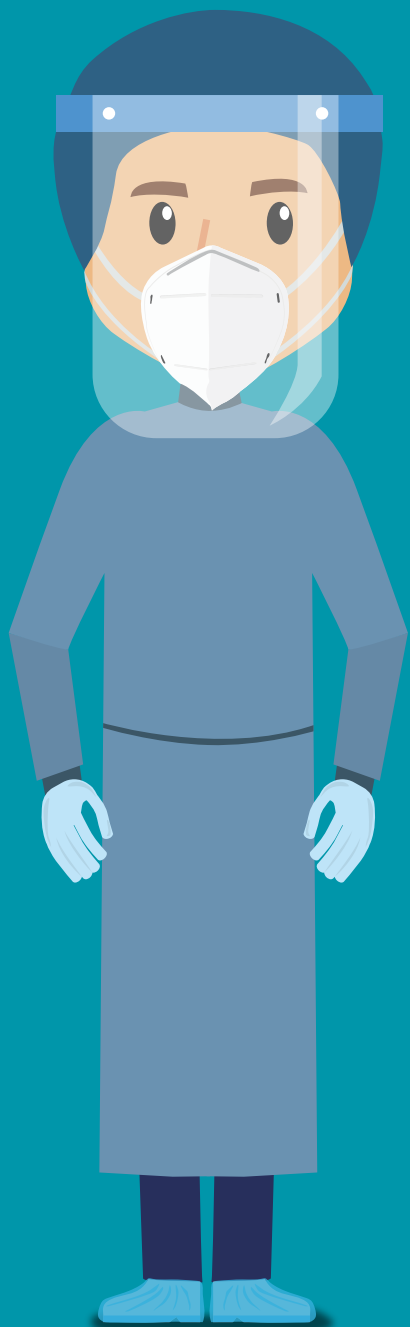


**Zona de alto riesgo
de aerosoles. Aplica
los protocolos de
manera exhaustiva.**



Sector Salud

Contigo
seguros
en el trabajo.



**Zona limpia.
Aplica los protocolos
de bioseguridad.**



VIGILADO SUPERINTENDENCIA FINANCIERA DE COLOMBIA Colmena Seguros S.A.



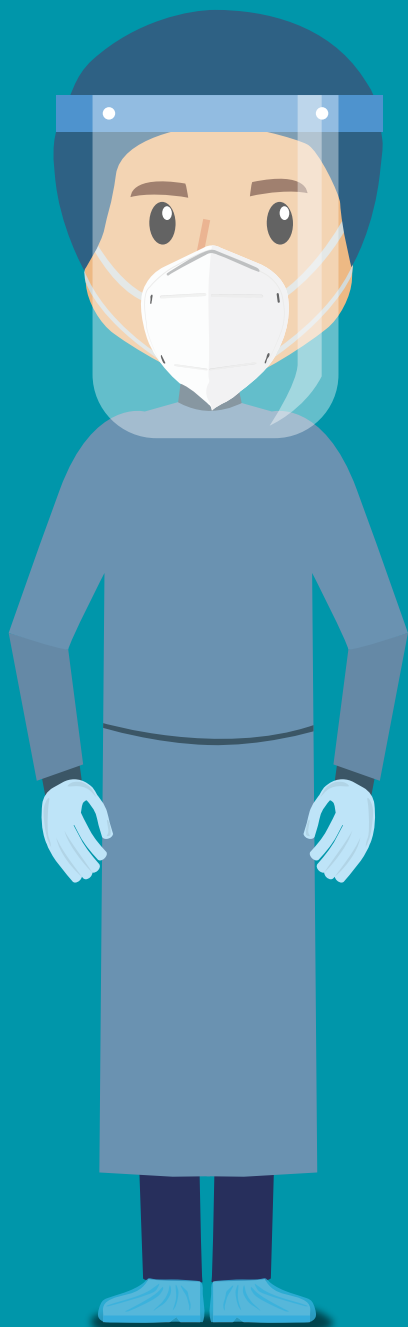
Colmena
Seguros

UNA EMPRESA DE

FUNDACIÓN
GRUPO SOCIAL

Sector Salud

Contigo **seguros** en el trabajo.



**Zona Contaminada.
Aplica los protocolos
de bioseguridad.**



VIGILADO SUPERINTENDENCIA FINANCIERA DE COLOMBIA Colmena Seguros S.A.



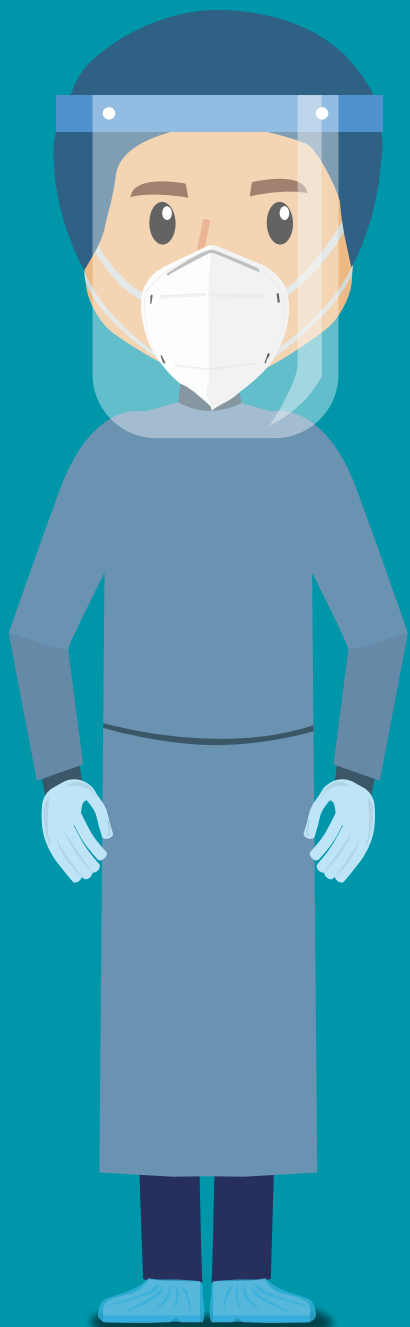
Colmena
Seguros

UNA EMPRESA DE

FUNDACIÓN
GRUPO SOCIAL

Sector Salud

Contigo **seguros** en el trabajo.



Área de limpieza
y desinfección.



VIGILADO SUPERINTENDENCIA FINANCIERA DE COLOMBIA Colmena Seguros S.A.



Colmena
Seguros



